

ЮГО-ЗАПАДНЫЙ-  
РАБОЧИЙ УЧАСТОК

НИЗКИЙ УРОВЕНЬ  
МАСЛА

# ЭТО НУЖНО ЗНАТЬ

➤ НОВАЯ СИСТЕМА PRODUCT LINK

ZEPPELIN 





ЧТО ПРОИЗОШЛО?

ГДЕ МАШИНА?

СКОЛЬКО?



# ➤ ТЕПЕРЬ ВЫ ЗНАЕТЕ.

Получение точной своевременной информации о местоположении, использовании и состоянии вашего оборудования может значительно повлиять на эффективность работы и общие операционные затраты.

Система Cat Product Link позволяет предоставлять нужную информацию нужным людям и в нужное время.

## **Новый интуитивный интерфейс VisionLink™**

Полностью обновленная и модернизированная, новая версия системы Product Link позволяет воспользоваться преимуществами спутниковых и сотовых сетей, расширяя зону покрытия и места работы системы. Система предоставляет вам возможности нового поколения благодаря инновационному интуитивному интерфейсу, VisionLink, который облегчает отслеживание данных по всему вашему автопарку и позволяет получать подробную информацию по отдельным объектам.

## **Мгновенное получение сведений обо всем автопарке**

Система Product Link обеспечивает удобный и гибкий удаленный контроль, отслеживание объектов, управление обслуживанием и многое другое. Новое надежное оборудование обеспечивает бесперебойную работу в любых условиях. Открытая архитектура системы позволяет просматривать данные смешанного автопарка с помощью интерфейса VisionLink. Данные от оборудования Cat могут с легкостью передаваться в другое коммерческое программное обеспечение, облегчая начальный сбор информации и ее повторное использование в различных приложениях.

## **Снижение стоимости владения и эксплуатационных расходов**

Усовершенствованные функции позволяют отслеживать ежедневный расход топлива, формировать наиболее эффективный маршрут автоцистерн с горючим, а также контролировать использование оборудования по дням и по часам.

Система Product Link предоставляет информацию, которая позволяет распределять оборудование по наиболее необходимым участкам, делая его использование максимально эффективным. Более того, вы можете с легкостью задать границы рабочего участка и настроить предупреждения системы безопасности, чтобы ограничить недопустимое использование оборудования.

Гибкие и доступные планы обслуживания позволяют настроить возможности вашего автопарка в соответствии с вашими потребностями.

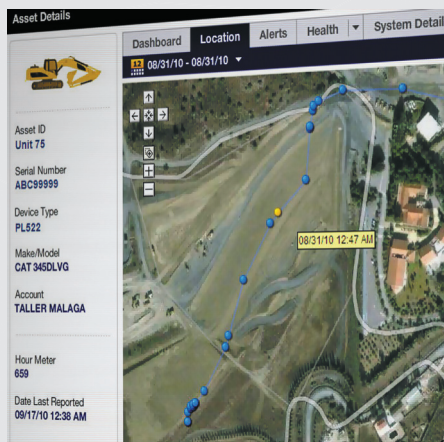


ЧЕМ БОЛЬШЕ ВЫ ЗНАЕТЕ,  
ТЕМ БОЛЬШЕ ВЫ МОЖЕТЕ.



### Полное управление автопарком

- Сводка по автопарку содержит сведения обо всех машинах.
- Карты позволяют просто и быстро найти определенное оборудование и рабочие участки.
- Настраиваемые представления позволяют быстро просматривать определенные группы машин, все оборудование на рабочем участке, задействованное оборудование и многое другое.



### Отдельное управление объектами

- Простое нахождение и детальный просмотр сведений о каждой машине.
- Отслеживание движения объекта за любой период времени.
- Определение географических границ рабочего участка.
- Контроль уровня топлива, времени работы и простоя, предстоящего технического обслуживания и многого другого.
- Статистические данные о работе машины: показания счетчиков моточасов, потребления топлива.





### **Управление своевременным техническим обслуживанием**

- Воспользуйтесь преимуществами простого планирования и контроля технического обслуживания.
- Начните со "встроенных" интервалов технического обслуживания, рекомендуемых компанией Caterpillar, и изменяйте их в соответствии со своим автопарком и потребностями.
- Мгновенно просматривайте проведенное и необходимое техническое обслуживание. Это поможет вам снизить расходы на просроченное или невыполненное обслуживание.

### **Настраиваемые уведомления и экраны**

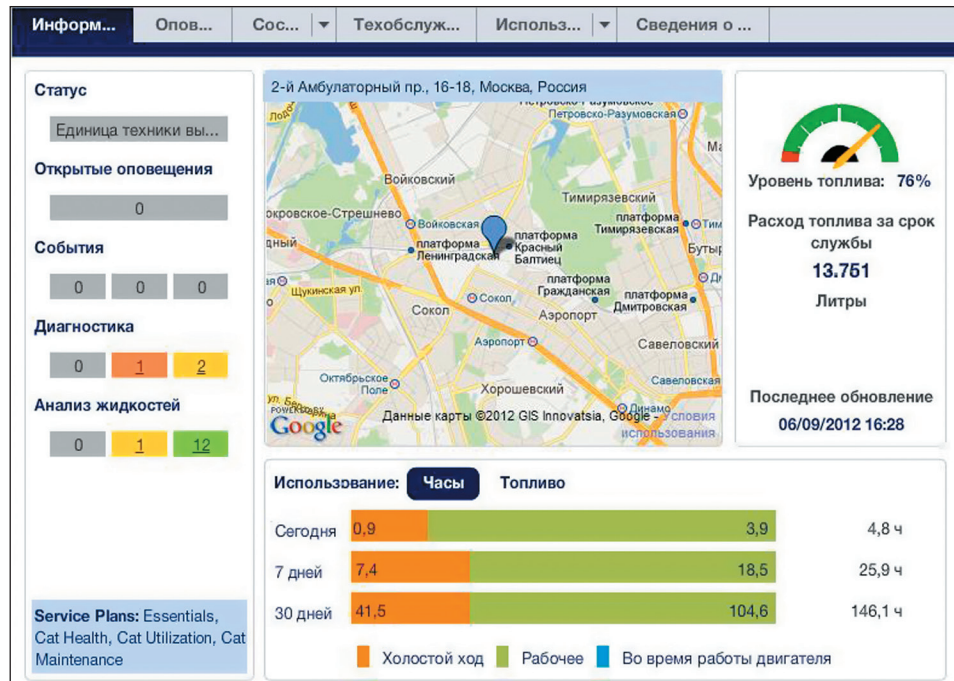
- Просматривайте на одном экране все уведомления или только те, которые вам нужны.
- Задавайте приоритет информации — диагностические ошибки, служебные уведомления, создаваемые оператором ошибки, — выделяйте то, что имеет наибольшую важность.
- Отметки системы GPS помогают точно установить места подачи уведомлений и определить участки возникновения проблем.
- Отправляйте уведомления нужным людям с помощью электронной почты или текстовых сообщений.



# ВСЕ, ЧТО ВАМ НУЖНО ЗНАТЬ... ПРЯМО СЕЙЧАС. ↘

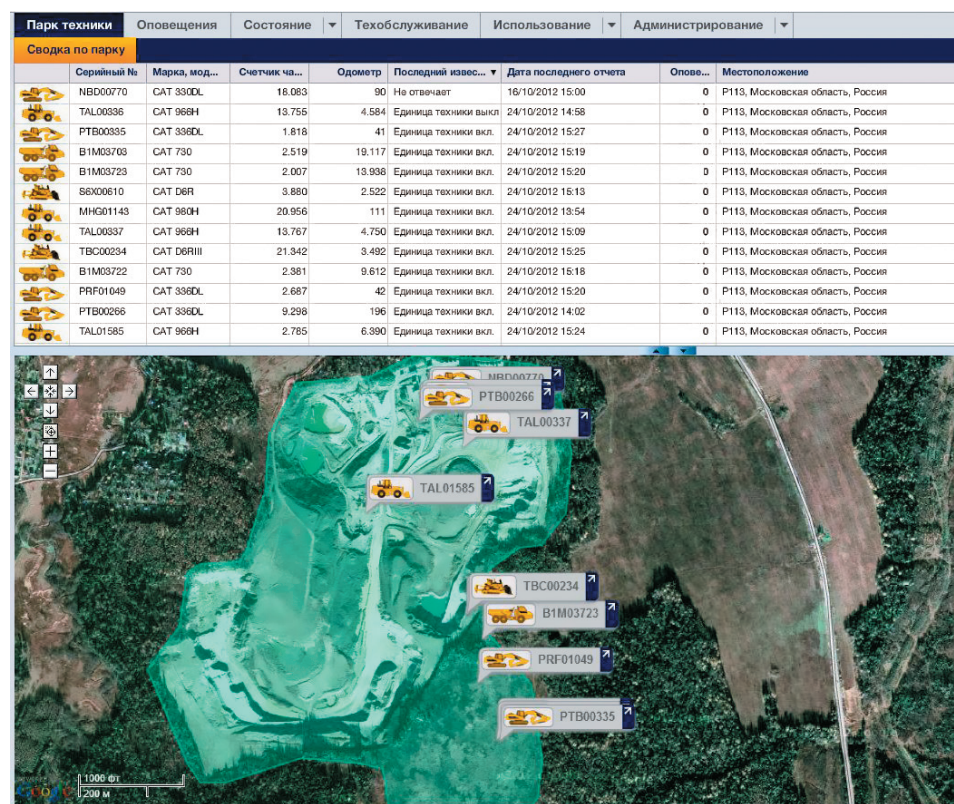
## Удобная панель управления

- Мгновенный просмотр состояния каждой машины.
- Контроль текущего уровня и общего расхода топлива.
- Будьте в курсе предварительных уведомлений.
- Графики времени простоя и работы облегчают использование монитора.

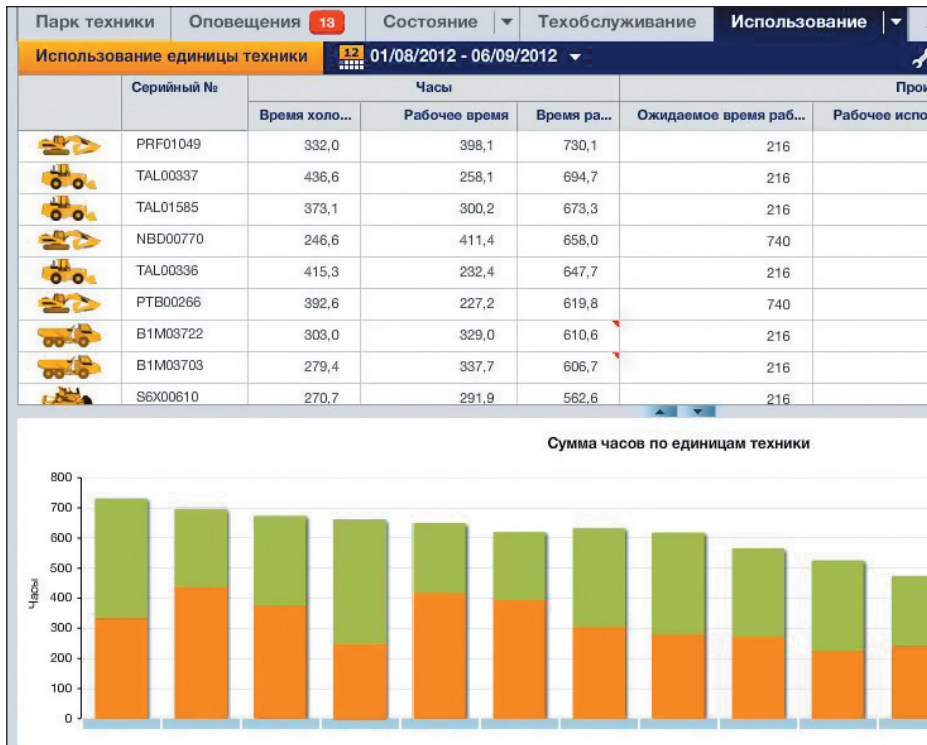


## УПРОЩЕННАЯ РАБОТА С ГРАНИЦАМИ УЧАСТКА

- Карты улиц и спутниковый вид упрощают настройку границ рабочей зоны.
- Простота и точность очерчивания границ сложной формы.
- Важные инструменты отслеживания объектов и контроля безопасности.
- Настройка времени подачи уведомлений (например, уведомления безопасности только ночью и по выходным).

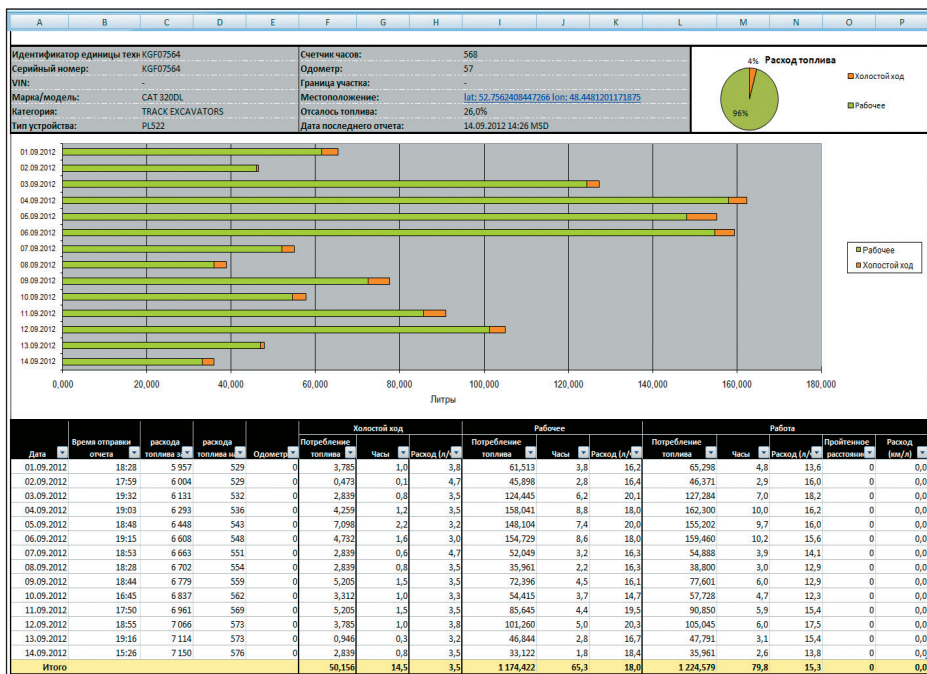






## Время простоя и работы

- Мгновенное сопоставление и сравнение данных об использовании всех объектов на рабочем участке.
- Быстрое определение недостаточно загруженных машин.
- Принятие решений о назначении оборудования, принятых на основании лучшей информированности. Погрузчик перегружен, а грузовики простаивают? Для обслуживания этого погрузчика вам может понадобиться меньше грузовиков.



## Отчеты по эксплуатации техники

- Потребление топлива.
- Использование техники.
- Отчеты о кодах сбоев.
- История единицы техники.



# НОУ-ХАУ.

Новая система Product Link поможет вашему дилеру компании Цеппин Русланд предоставлять еще более своевременную и качественную поддержку вашему бизнесу.

Предоставляя обновленную информацию, вы позволяете персоналу вашего дилера более быстро и эффективно осуществлять запросы, связанные с вашей деятельностью.

Более того, вы можете заключать соглашение об обслуживании таким образом, чтобы Ваш дилер компании Cat мог отслеживать некоторые или все данные по вашим объектам вместо вас. Это поможет вашему дилеру предоставлять советы и услуги, которые увеличат производительность и снизят эксплуатационные расходы и расходы на обслуживание вашего ценного оборудования.

## **Нужно знать о новой системе Product Link.**

Система Product Link предоставляет еще более своевременную и полезную информацию о работе вашего оборудования в реальном времени. Таким образом, это позволяет улучшить контроль над автопарком, максимально увеличить эффективность его работы и управлять эксплуатационными расходами и расходами на техническое обслуживание. Систему Product Link действительно нужно знать.

Обращайтесь к представителям Цеппин Русланд за дополнительной информацией и демонстрацией.