

# 434

## Экскаватор-погрузчик



### **Проверенный двигатель Cat®**

Проверенные и надежные двигатели Cat®. Доступны два варианта двигателя Cat 3054C номинальной мощностью 68,5 кВт и 74,5 кВт. Обе модели соответствуют требованиям стандартов по выбросам загрязняющих веществ, эквивалентных Tier 2. Для соответствия требованиям стандартов по выбросам загрязняющих веществ, эквивалентных Tier 3, доступен двигатель C4.4 номинальной мощностью 74,5 кВт. Оба варианта обеспечивают превосходную производительность и лучшую в своем классе топливную эффективность.

### **Повышение удобства оператора**

В качестве дополнительного усовершенствования для модели 434 доступны органы управления обратной лопатой с сервоприводом. Они устанавливаются на полностью регулируемых консолях и гарантируют оператору более точное управление с лучшей эргономикой и комфортом.

### **Большая грузоподъемность**

Установка большего гидроцилиндра стрелы (заказывается отдельно) увеличит грузоподъемность в задней части модели 434.

### **Коробка передач с переключением под нагрузкой (по отдельному заказу)**

Четырехступенчатая коробка передач с переключением под нагрузкой повышает комфорт оператора благодаря рычагу переключения передач с сервоприводом. Отсутствие напольного рычага переключения передач расширяет и без того просторную рабочую среду.

### **Стрела экскаваторного типа**

Стрела экскаваторного типа — неотъемлемый атрибут экскаватора-погрузчика Cat. Она увеличивает глубину выемки и вылет при работе вокруг препятствий, тем самым минимизируя необходимость перемещения машины.

### **Мощная и эффективная гидравлическая система**

Гидросистема с регулированием по нагрузке и закрытым центром позволяет точно регулировать подачу мощности и потока в соответствии с выполняемыми работами, а также обеспечивает лучшую в классе топливную эффективность и больший срок службы компонентов. Клапаны распределения потока обеспечивают лучшую управляемость и точность работы.

### **Система Product Link™**

Система Product Link™ входит в стандартную комплектацию экскаватора-погрузчика Cat (в случае отсутствия местных ограничений). Система Cat Product Link предоставляет данные о местоположении машины, счетчик моточасов (SMU) и многое другое.

# Технические характеристики экскаватора-погрузчика 434

## Двигатель

	<b>434 Стандартное предложение, эквивалентный Tier 2</b>	<b>434 Дополнительное предложение, эквивалентный Tier 2</b>	<b>434 Дополнительное предложение, эквивалентный Tier 3</b>
Двигатель	3054С, 68,5 кВт, механическое управление, турбонаддув	3054С, 74,5 кВт, механическое управление, турбонаддув	С4.4, 74,5 кВт, механическое управление, турбонаддув, промежуточное охлаждение наддувочного воздуха
Номинальные характеристики при 2200 об/мин.			
Полная мощность SAE J1995	69 кВт/94 hp	75 кВт/102 hp	76 кВт/104 hp
Полная мощность ISO 14396	68 кВт/93 hp	74 кВт/101 hp	75 кВт/101 hp
Полезная мощность при 2200 об/мин			
SAE J1349	64 кВт/87 hp	70 кВт/95 hp	69 кВт/94 hp
ISO 9249	65 кВт/88 hp	71 кВт/96 hp	70 кВт/95 hp
Диаметр цилиндров	105 мм	105 мм	105 мм
Ход поршня	127 мм	127 мм	127 мм
Вытесняемый объем	4,4 л	4,4 л	4,4 л
Запас крутящего момента (полезного)	при 1400 об/мин	при 1400 об/мин	при 1400 об/мин
Полезная мощность по SAE J1349	384 Н·м	397 Н·м	398 Н·м
Условия измерения номинальной мощности			
Работа без снижения номинальной мощности на высоте до	2286 м	2286 м	2286 м

• Указанная полезная мощность представляет собой мощность на маховике двигателя, оборудованного вентилятором, воздухоочистителем, глушителем и генератором.

## Коробка передач

Скорость движения экскаватора-погрузчика на максимальных оборотах двигателя, с задними шинами 440/80-28.

	<b>Коробка передач с переключением под нагрузкой (стандартная)</b>	<b>Коробка передач с переключением под нагрузкой (по отдельному заказу)</b>	<b>Автоматическая коробка передач с гидротрансформатором с муфтой блокировки (по отдельному заказу)</b>
Передний ход			
1-я передача	6 км/ч	6 км/ч	6 км/ч
2-я передача	9 км/ч	10 км/ч	10 км/ч
3-я передача	21 км/ч	20 км/ч	12 км/ч
4-я передача	36 км/ч	40 км/ч	20 км/ч
5-я передача	—	—	27 км/ч
6-я передача	—	—	40 км/ч
Задний ход			
1-я передача	6 км/ч	6 км/ч	6 км/ч
2-я передача	9 км/ч	12 км/ч	12 км/ч
3-я передача	21 км/ч	27 км/ч	27 км/ч
4-я передача	36 км/ч	—	—

## Номиналы мостов

Передний мост, полный привод (AWD)	
Статический	22 964 кг
Динамический	9186 кг
Передний мост (полный привод)	
Статический	22 964 кг
Динамический	9186 кг
Задний мост	
Статический	22 964 кг
Динамический	9186 кг

## Масса компонентов\*

Эксплуатационная масса*	9213 кг
Эксплуатационная масса (макс.) (конструкция ROPS)	11 500 кг
Кабина с конструкцией защиты при опрокидывании и защиты оператора от падающих объектов (ROPS/FOPS)	STD
Автоматическая коробка передач	94 кг
Система гидравлического поддрессоривания фронтального рабочего оборудования	15 кг
Система кондиционирования воздуха	STD
Универсальный ковш (1,15 м³)	
со складными вилами	975 кг
без складных вилок	776 кг
Телескопическая рукоять (без переднего противовеса)	203 кг
Противовесы, базовая комплектация	
Максимальная	115 кг
Рекомендации по минимальной массе противовеса – стандартная рукоять	<b>Параллельный подъем</b>
Ковш погрузчика	
Общего назначения	0 кг
Универсальный	0 кг
Рекомендации по минимальной массе противовеса – телескопическая рукоять	<b>Параллельный подъем</b>
Ковш погрузчика	
Общего назначения	0 кг
Универсальный	0 кг
Полная масса машины не должна превышать	11 500 кг

\*Комплектация машины — двигатель LRC мощностью 74,5 кВт; стандартная рукоять обратной лопаты; стандартная кабина с системой кондиционирования воздуха; стандартная коробка передач с системой полного привода; универсальный ковш погрузчика объемом 1,15 м³; ковш обратной лопаты для стандартных условий эксплуатации шириной 610 мм; шины 440/80R24; без противовеса; оператор массой 80 кг; полный топливный бак.

## Гидросистема

Тип	С закрытым центром
Тип насоса	Регулируемый аксиально-поршневой
Производительность насоса при 2200 об/мин	160 л/мин
Давление в системе	
экскаватор-погрузчик	250 бар
погрузчик	250 бар

## Рулевое управление

Тип	Переднее колесо
Усилитель рулевого управления	Гидростатический
Один (1) гидроцилиндр двустороннего действия, полный привод	
Диаметр цилиндров	85 мм
Ход поршня	117 мм
Диаметр штока	42 мм
Угол качания моста	±8°
Радиус поворота (с шинами 28 дюймов)	

## Полный привод (внутреннее колесо не подтормаживается)

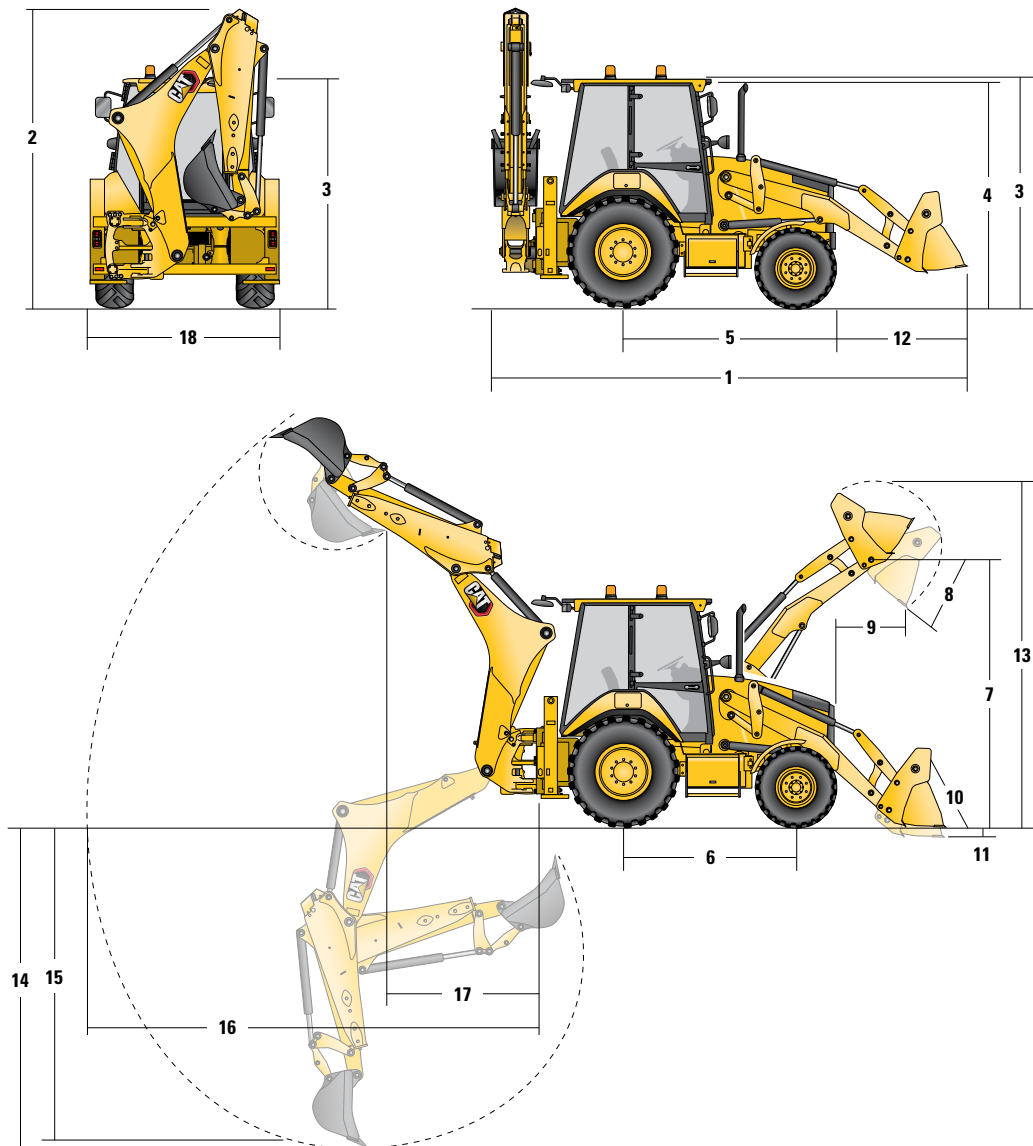
Наружный, по передним колесам	9,8 м
Наружный, с самым широким ковшом погрузчика	12,6 м

## Вместимость заправочных емкостей

Система охлаждения с кондиционером	17,5 л
Топливный бак	160,0 л
Моторное масло с фильтром	9,0 л
Жидкость для очистки выхлопных газов дизельных двигателей (DEF)	19,0 л
<b>Коробка передач (с переключением под нагрузкой)</b>	
Полный привод (AWD)	18,0 л
<b>Коробка передач (с переключением под нагрузкой)</b>	
Полный привод (AWD)	19,0 л
Задний мост	16,0 л
Планетарные передачи	1,7 л
Передний мост	14,0 л
Планетарные передачи	1,7 л
Гидросистема	95,0 л
Гидробак	42,0 л

# Технические характеристики экскаватора-погрузчика 434

## Размеры машины



### Ковши объемом 1,15 м<sup>3</sup>

	Ковши объемом 1,15 м <sup>3</sup>		
	Общего назначения — 1,15 м <sup>3</sup>	Универсальный — 1,15 м <sup>3</sup>	Универсальный с вилами — 1,15 м <sup>3</sup>
1 Общая длина в положении для движения по дорогам	5852 мм	5840 мм	5824 мм
Общая транспортная длина	5921 мм	5900 мм	5877 мм
2 Габаритная транспортная высота	3780 мм	3780 мм	3780 мм
Габаритная ширина	2322 мм	2322 мм	2322 мм
3 Высота до верха кабины/навеса	2875 мм	2875 мм	2875 мм
4 Высота до верха выхлопной трубы	2783 мм	2783 мм	2783 мм
5 От средней линии заднего моста до передней решетки радиатора	2795 мм	2795 мм	2795 мм
6 Колесная база, полный привод	2235 мм	2235 мм	2235 мм

Размеры и рабочие характеристики указаны для машины с шинами 440/80R24, стандартной кабиной, стандартной рукоятью и 610-миллиметровым ковшом для нормального режима работы, без противовеса, с универсальным ковшом погрузчика объемом 1,15 м<sup>3</sup> и стандартным оборудованием, если не оговорена другая комплектация.

## Размеры и производительность ковша погрузчика

	Ковши объемом 1,15 м <sup>3</sup>		
	Общего назначения — 1,15 м <sup>3</sup>	Универсальный — 1,15 м <sup>3</sup>	Универсальный с вилами — 1,15 м <sup>3</sup>
Вместимость (согласно SAE)	1,15 м <sup>3</sup>	1,15 м <sup>3</sup>	1,15 м <sup>3</sup>
Ширина	2434 мм	2434 мм	2434 мм
Грузоподъемность при максимальной высоте	4626 кг	4303 кг	4118 кг
Вырывное усилие, подъем	60 977 Н	58 278 Н	56 714 Н
Вырывное усилие, наклон	63 092 Н	63 334 Н	62 809 Н
Опрокидывающая нагрузка в момент отрыва	6858 кг	6669 кг	6579 кг
<b>7</b> Максимальная высота оси шарнира	3518 мм	3518 мм	3518 мм
<b>8</b> Угол разгрузки при полном подъеме	45°	45°	45°
Высота разгрузки при максимально наклоненном ковше	2745 мм	2760 мм	2779 мм
<b>9</b> Вылет кромки ковша при максимально наклоненном ковше	923 мм	908 мм	907 мм
<b>10</b> Максимальный угол запрокидывания ковша на уровне земли	44°	44°	44°
<b>11</b> Глубина копания	154 мм	153 мм	142 мм
Максимальный угол профилирования	109°	110°	110°
<b>12</b> Максимальный угол профилирования	1491 мм	1479 мм	1459 мм
<b>13</b> Максимальная рабочая высота	4397 мм	4463 мм	4463 мм
Масса (не включая зубья)	448 кг	776 кг	975 кг

## Размеры и производительность обратной лопаты

	Стандартная рукоять — 4,3 м	Телескопическая рукоять втянута — 4,3 м	Телескопическая рукоять выдвинута — 4,3 м
	<b>14</b> Глубина копания, максимальная по SAE	4349 мм	4353 мм
Максимальная глубина копания, заявленная производителем	4827 мм	4832 мм	5748 мм
<b>15</b> Глубина копания траншеи с плоским дном длиной 2400 мм	3974 мм	3978 мм	5040 мм
Глубина копания траншеи с плоским дном длиной 600 мм	4306 мм	4309 мм	5296 мм
Глубина копания траншеи с плоским дном длиной 600 мм, заявленная производителем	4817 мм	4822 мм	5746 мм
Вылет стрелы от средней линии заднего моста на уровне опорной поверхности	6745 мм	6750 мм	7676 мм
<b>16</b> Вылет стрелы от поворотного шарнира на уровне опорной поверхности	5655 мм	5660 мм	6586 мм
Максимальная рабочая высота	5578 мм	5577 мм	6145 мм
Погрузочная высота	3909 мм	3920 мм	4487 мм
<b>17</b> Вылет при погрузке	1808 мм	1758 мм	2641 мм
Угол поворота стрелы	180°	180°	180°
Поворот ковша	205°	205°	205°
<b>18</b> Ширина машины по опорам	2352 мм	2352 мм	2352 мм
Усилие копания ковша	63 433 Н	63 404 Н	63 404 Н
Усилие копания рукояти	36 168 Н	36 818 Н	26 879 Н

# Стандартное и дополнительное оборудование модели 434

## Стандартное и дополнительное оборудование

Перечни стандартного и дополнительного оборудования могут варьироваться. За подробными сведениями по этому вопросу обращайтесь к вашему дилеру компании Cat.

	Стандартные	Дополнительно		Стандартные	Дополнительно
<b>Кабина с конструкциями ROPS и FOPS</b>			<b>Гидравлическая система</b>		
Кабина, стандартная	✓		Поршневой регулируемый насос	✓	
Кабина, «Делюкс»		✓	Гидравлические быстроразъемные соединения		✓
<b>Шины/рулевое управление/тормоза</b>			Блокировка бокового смещения	✓	
Полный привод	✓		Охладитель гидравлического масла	✓	
Управлением всеми колесами	✓		Гидравлические трубопроводы, однонаправленные		✓
100% блокировка дифференциала	✓		Гидравлические трубопроводы, двунаправленные		✓
Тормоза с гидравлическим усилителем	✓		Позиционер погрузчика, плавающее положение	✓	
Шины, 24 дюйма	✓		Позиционер погрузчика, возврат в положение копания	✓	
Шины, 28 дюймов		✓	Силовое боковое смещение		✓
<b>Двигатель/коробка передач</b>			Система гидравлического подпрессоривания фронтального рабочего оборудования		✓
Двигатель Cat 3054C 68,5 кВт	✓		Непрерывная подача		✓
Двигатель Cat 3054C 74,5 кВт		✓	Программируемые потоки вспомогательных контуров		✓
Двигатель C4.4 74,5 кВт		✓	<b>Стрелы, рукояти и рычажный механизмы</b>		
Стандартная аккумуляторная батарея, ток холодного пуска 750 А	✓		Рукоять, стандартная, 4,3 м	✓	
Аккумуляторная батарея для тяжелых условий эксплуатации, ток холодного пуска 750 А		✓	Телескопическая рукоять, 4,3 м		✓
Комплект решеток радиатора	✓		Уст бст смн об лп, мех		✓
Нагреватель блока цилиндров двигателя		✓	Уст бст смн об лп, мех		✓
Устройство перевода коробки передач на нейтраль	✓		Уст бст смн пгрзч, гдрв		✓
Коробка передач, механическая четырехступенчатая	✓		Блкр трнс плж, мхнз пврт	✓	
Коробка передач, четырехступенчатая с переключением под нагрузкой		✓	Блкр трнс плж, стрела	✓	
Коробка передач, шестиступенчатая автоматическая		✓	<b>Прочее навесное оборудование</b>		
Коробка передач, шестиступенчатая автоматическая с гидротрансформатором с муфтой блокировки		✓	Противовес, 115 кг		✓
<b>Управляющие</b>			Передние крылья		✓
Органы управления, механические	✓		Нклдк рбт на улц, стблз опоры		✓
Органы управления, обратная лопата (с сервоприводом)		✓	Наружный ящик для инструмента	✓	
Переключатель схемы управления (ISO/SAE)		✓	Крепления для транспортировки	✓	
Усилитель рулевого управления, гидростатический	✓		<b>Электрооборудование</b>		
			Product Link (сотовая связь)	✓	
			Product Link (спутниковая связь)		✓
			Звуковой сигнал заднего хода	✓	
			Звуковой сигнал стабилизирующих опор	✓	
			Вращающийся проблесковый маячок		✓
			Прблск маяч, миг фрнь		✓



# Экскаватор-погрузчик 434

Чтобы получить более подробную информацию о продукции Cat, услугах, предоставляемых дилерами, и продуктах для промышленного использования, посетите наш веб-сайт [www.cat.com](http://www.cat.com)

©Caterpillar, 2020.

Все права защищены.

Материалы и технические характеристики могут быть изменены без предварительного уведомления. На фотографиях могут быть представлены машины, оснащенные дополнительным оборудованием. Информацию об оборудовании, устанавливаемом по заказу, вы можете получить у своего дилера Cat.

Надписи «CAT», «CATERPILLAR», «LET'S DO THE WORK», соответствующие логотипы, «Caterpillar Corporate Yellow», маркировки техники «Power Edge» и «Cat Modern Hex», а также идентификационные данные компании и ее продукции, используемые в этом документе, являются товарными знаками Caterpillar и не могут использоваться без разрешения.

ARHQ8256-01 (05.2020)

Перевод (06.20)

Заменяет публикацию ARHQ8256

Заводской номер: 07

(AME, CIS, ANZP, SEA)

