

444

Экскаватор-погрузчик



Проверенный двигатель Cat®

Проверенные и надежные двигатели Cat®. Доступны два варианта двигателей: двигатель Cat 3054C, соответствующий требованиям стандартов на выбросы загрязняющих веществ, эквивалентных Tier 2, и двигатель C4.4, соответствующий требованиям стандартов на выбросы загрязняющих веществ, эквивалентных Tier 3, оба номинальной мощности 74,5 кВт. Оба варианта обеспечивают превосходную производительность и лучшую в своем классе топливную эффективность.

Комфорт оператора и управляемость

Стандартные органы управления с сервоприводом обратной лопатой обеспечивают плавность и комфорт для операторов.

Стрела экскаваторного типа

Стрела экскаваторного типа — неотъемлемый атрибут экскаватора-погрузчика Cat. Она увеличивает глубину выемки и вылет при работе вокруг препятствий, тем самым минимизируя необходимость перемещения машины.

Мощная и эффективная гидравлическая система

Гидросистема с регулированием по нагрузке и закрытым центром позволяет точно регулировать подачу мощности и потока в соответствии с выполняемыми работами, а также обеспечивает лучшую в классе топливную эффективность и больший срок службы компонентов. Клапаны распределения потока обеспечивают лучшую управляемость и точность работы.

Режимы управления мощностью

Оператор может выбирать между экономичным и стандартным режимами в зависимости от задачи и условий эксплуатации. Экономичный режим снижает расход топлива, существенно уменьшая затраты на владение и эксплуатацию.

Система Product Link™

Система Product Link™ входит в стандартную комплектацию экскаватора-погрузчика Cat (в случае отсутствия местных ограничений). Система Cat Product Link предоставляет данные о местоположении машины, счетчик моточасов (SMU) и многое другое.

Технические характеристики экскаватора-погрузчика 444

Двигатель

	444 Стандартное предложение эквивалент стандарта Tier 2	444 Дополнительное предложение эквивалент стандарта Tier 3
Двигатель	3054С, 74,5 кВт, механическое управление, турбонаддув	С4.4, 74,5 кВт, механическое управление, турбонаддув, промежуточное охлаждение наддувочного воздуха
Номинальные характеристики при 2200 об/мин.		
Полная мощность SAE J1995	75 кВт/102 hp	76 кВт/104 hp
Полная мощность ISO 14396	74,5 кВт/101 hp	74,5 кВт/101 hp
Полезная мощность при 2200 об/мин		
SAE J1349	70 кВт/95 hp	69 кВт/94 hp
ISO 9249	71 кВт/96 hp	70 кВт/95 hp
Диаметр цилиндров	105 мм	105 мм
Ход поршня	127 мм	127 мм
Вытесняемый объем	4,4 л	4,4 л
Запас крутящего момента (полезного)	31% при 1400 об/мин	32% при 1400 об/мин
Полезная мощность по SAE J1349	397 Н·м	398 Н·м
Условия измерения номинальной мощности		
Работа без снижения номинальной мощности на высоте до	2286 м	2286 м
<ul style="list-style-type: none"> Указанная полезная мощность представляет собой мощность на маховике двигателя, оборудованного вентилятором, воздухоочистителем, глушителем и генератором. 		

Коробка передач

Скорости хода экскаватора-погрузчика при полностью открытой дроссельной заслонке, с задними шинами 440/80R28 и двигателем LRC мощностью 74,5 кВт.

	Автоматическая коробка передач (в стандартной комплектации)	Автоматическая коробка передач с гидротрансформатором с муфтой блокировки (по отдельному заказу)
Передний ход		
1-я передача	6 км/ч	6 км/ч
2-я передача	10 км/ч	10 км/ч
3-я передача	12 км/ч	12 км/ч
4-я передача	20 км/ч	20 км/ч
5-я передача	27 км/ч	27 км/ч
6-я передача	40 км/ч	40 км/ч
Задний ход		
1-я передача	6 км/ч	6 км/ч
2-я передача	12 км/ч	12 км/ч
3-я передача	27 км/ч	27 км/ч

Технические характеристики экскаватора-погрузчика 444

Номиналы мостов

Передний мост	
Статический	22 964 кг
Динамический	9186 кг
Задний мост	
Статический	22 964 кг
Динамический	9186 кг

Масса компонентов*

Эксплуатационная масса*	9543 кг
Эксплуатационная масса (макс.) (конструкция ROPS)	11 500 кг
Кабина с конструкцией защиты при опрокидывании и защиты оператора от падающих объектов (ROPS/FOPS)	Стандартные
Автоматическая коробка передач	Стандартные
Система гидравлического подрессоривания фронтального рабочего оборудования	15 кг
Система кондиционирования воздуха	Стандартные
Полный привод	Стандартные
Универсальный ковш (1,3 м ³)	
со складными вилами	1020 кг
без складных вил	841 кг
Устройство для быстрой смены навесного оборудования погрузчика	185 кг
Телескопическая рукоять 4,3 м (без переднего противовеса)	199 кг
Телескопическая рукоять 4,9 м (без переднего противовеса)	355 кг
Максимальный противовес	115 кг

Рекомендации по минимальной массе противовеса – стандартная рукоять

	Без устройства для быстрой смены навесного оборудования	Многофункциональный погрузчик с набором навесного оборудования и устройством для быстрой смены навесного оборудования
Ковш погрузчика		
Общего назначения	0 кг	115 кг
Универсальный	0 кг	115 кг

Рекомендации по минимальной массе противовеса – стандартная рукоять

	Без устройства для быстрой смены навесного оборудования	Многофункциональный погрузчик с набором навесного оборудования и устройством для быстрой смены навесного оборудования
Ковш погрузчика		
Общего назначения	0 кг	115 кг
Универсальный	0 кг	115 кг

Полная масса машины не должна превышать

*Комплектация машины — стандартный двигатель LRC мощностью 74,5 кВт; стандартная рукоять обратной лопаты длиной 4,3 м; стандартная кабина с системой кондиционирования воздуха; автоматическая коробка передач с системой полного привода; универсальный ковш погрузчика объемом 1,3 м³; ковш обратной лопаты для стандартных условий эксплуатации шириной 610 мм; шины 440/80R28; без противовеса; оператор массой 80 кг; полный топливный бак.

Гидросистема

Тип	С закрытым центром
Тип насоса	Регулируемый аксиально-поршневой
Производительность насоса при 2200 об/мин	187 л/мин
Давление в системе	
экскаватор-погрузчик	250 бар
погрузчик	250 бар

Рулевое управление

Тип	Переднее колесо
Усилитель рулевого управления	Гидростатический
Один (1) гидроцилиндр двустороннего действия, полный привод	
Диаметр цилиндров	85 мм
Ход поршня	117 мм
Диаметр штока	42 мм
Угол качания моста	±8°

Радиус поворота (с шинами 28 дюймов)

Полный привод (внутреннее колесо не подтормаживается)	
Наружный, по передним колесам	9,8 м
Наружный, с самым широким ковшом погрузчика	12,59 м

Вместимость заправочных емкостей

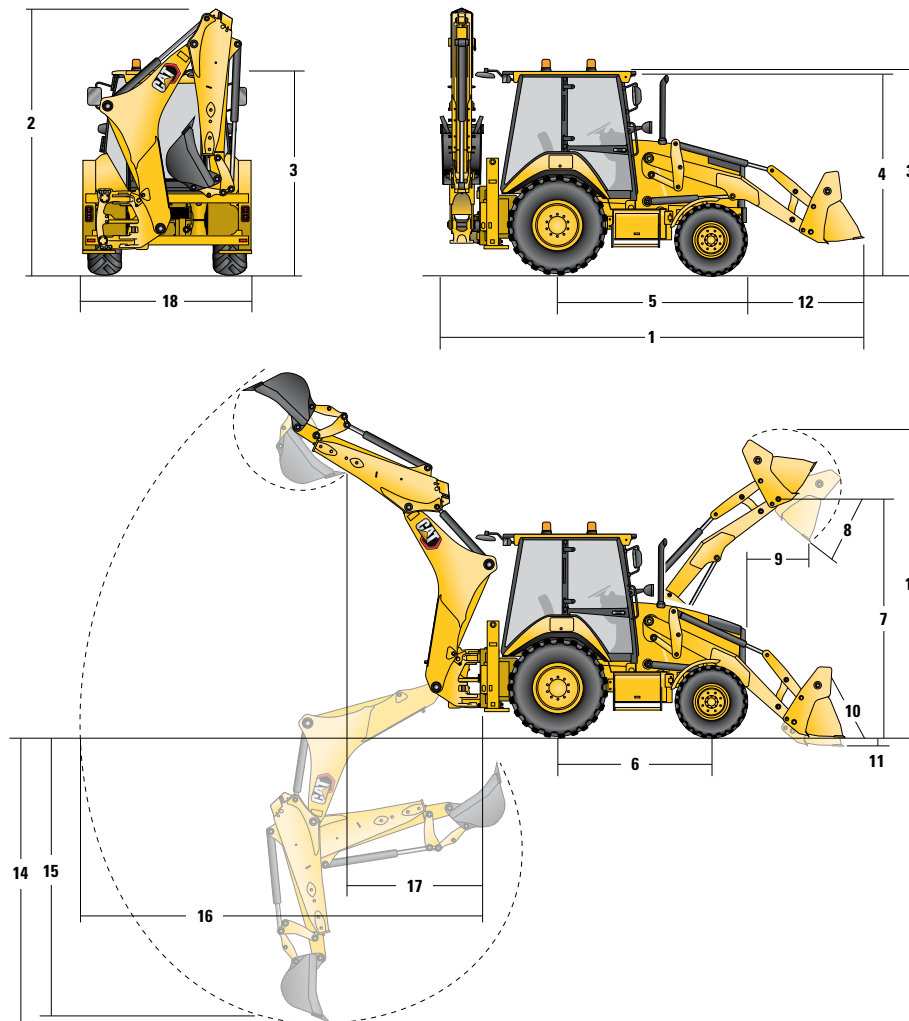
Система охлаждения с кондиционером	17,5 л
Топливный бак	160,0 л
Моторное масло с фильтром	9,0 л
Жидкость для очистки выхлопных газов дизельных двигателей (DEF)	19,0 л

Коробка передач (с переключением под нагрузкой)

Полный привод (AWD)	19,0 л
Задний мост	16,0 л
Планетарные передачи	1,7 л
Передний мост	14,0 л
Планетарные передачи	1,7 л
Гидросистема	95,0 л
Гидробак	42,0 л

Технические характеристики экскаватора-погрузчика 444

Размеры машины



Погрузчик с параллельным подъемом

Погрузчик с параллельным подъемом с устройством для быстрой смены навесного оборудования

	Погрузчик с параллельным подъемом		Погрузчик с параллельным подъемом с устройством для быстрой смены навесного оборудования		
	Общего назначения — 1,3 м ³	Универсальный — 1,3 м ³	Универсальный с кронштейнами для вилок — 1,3 м ³	Общего назначения с устройством для быстрой смены навесного оборудования — 1,3 м ³	Универсальный/ с устройством для быстрой смены навесного оборудования — 1,3 м ³
1 Общая длина в положении для движения по дорогам	5824 мм	5847 мм	5847 мм	5840 мм	5877 мм
Общая транспортная длина	5859 мм	5889 мм	5889 мм	5933 мм	5978 мм
2 Общая высота в транспортном положении (стандартная рукоять)	3826 мм	3826 мм	3826 мм	3826 мм	3826 мм
Габаритная ширина	2322 мм	2322 мм	2322 мм	2322 мм	2322 мм
3 Высота до верха кабины/навеса	2897 мм	2897 мм	2897 мм	2897 мм	2897 мм
4 Высота до верха выхлопной трубы	2861 мм	2861 мм	2861 мм	2861 мм	2861 мм
5 От средней линии заднего моста до передней решетки радиатора	2795 мм	2795 мм	2795 мм	2795 мм	2795 мм
6 Колесная база, полный привод	2235 мм	2235 мм	2235 мм	2235 мм	2235 мм

Размеры и рабочие характеристики указаны для машины с шинами 440/80R28, стандартной кабиной, стандартной рукоятью и 610-миллиметровым ковшом для нормального режима работы, универсальным ковшом погрузчика объемом 1,3 м³ и стандартным оборудованием, если не оговорена другая комплектация.

Технические характеристики экскаватора-погрузчика 444

Размеры и производительность ковша погрузчика

	Ковши объемом 1,3 м ³			Погрузчик с параллельным подъемом с устройством для быстрой смены навесного оборудования	
	Общего назначения — 1,3 м ³	Универсальный — 1,3 м ³	Универсальный с кронштейнами для вил — 1,3 м ³	Общего назначения с устройством для быстрой смены навесного оборудования — 1,3 м ³	Универсальный/ с устройством для быстрой смены навесного оборудования — 1,3 м ³
				1,3 м ³	1,3 м ³
Вместимость (согласно SAE)	1,30 м ³	1,30 м ³	1,30 м ³	1,30 м ³	1,30 м ³
Ширина	2434 мм	2434 мм	2434 мм	2434 мм	2434 мм
Грузоподъемность при максимальной высоте	4663 кг	4310 кг	4130 кг	4416 кг	4046 кг
Вырывное усилие, подъем	60 672 Н	57 112 Н	55 303 Н	57 809 Н	53 966 Н
Вырывное усилие, наклон	62 442 Н	58 441 Н	57 041 Н	55 980 Н	50 955 Н
Опрокидывающая нагрузка в момент отрыва	7503 кг	7109 кг	6937 кг	7054 кг	6606 кг
7 Максимальная высота оси шарнира	3615 мм	3615 мм	3615 мм	3615 мм	3615 мм
8 Угол разгрузки при полном подъеме	45°	45°	45°	45°	45°
Высота разгрузки при максимально наклоненном ковше	2847 мм	2826 мм	2826 мм	2794 мм	2763 мм
9 Вылет кромки ковша при максимально наклоненном ковше	923 мм	944 мм	944 мм	971 мм	1008 мм
10 Максимальный угол запрокидывания ковша на уровне земли	42°	42°	42°	42°	42°
11 Глубина копания	56 мм	56 мм	56 мм	59 мм	55 мм
Максимальный угол профилирования	111°	111°	111°	110°	108°
12 Максимальный угол профилирования	1464 мм	1488 мм	1488 мм	1482 мм	1518 мм
13 Максимальная рабочая высота	4617 мм	4621 мм	4621 мм	4663 мм	4685 мм
Масса (не включая зубья)	472 кг	827 кг	1020 кг	637 кг	989 кг

Размеры и производительность обратной лопаты

	Стандартная рукоять	Телескопическая рукоять втянута — 4,3 м	Телескопическая рукоять выдвинута — 4,3 м	Телескопическая рукоять втянута — 4,9 м	Телескопическая рукоять выдвинута — 4,9 м
		4,3 м	4,3 м	4,9 м	4,9 м
14 Глубина копания, максимальная по SAE	4331 мм	4335 мм	5312 мм	4686 мм	5707 мм
Максимальная глубина копания, заявленная производителем	4826 мм	4831 мм	5747 мм	5271 мм	6218 мм
15 Глубина копания траншеи с плоским дном длиной 2400 мм	3956 мм	3960 мм	5022 мм	4341 мм	5416 мм
Глубина копания траншеи с плоским дном длиной 600 мм	4288 мм	4291 мм	5278 мм	4654 мм	5671 мм
Глубина копания траншеи с плоским дном длиной 600 мм, заявленная производителем	4818 мм	4823 мм	5744 мм	5244 мм	6215 мм
Вылет стрелы от средней линии заднего моста на уровне опорной поверхности	6742 мм	6748 мм	7673 мм	7219 мм	8171 мм
16 Вылет стрелы от поворотного шарнира на уровне опорной поверхности	5652 мм	5658 мм	6583 мм	6129 мм	7081 мм
Максимальная рабочая высота	5596 мм	5595 мм	6163 мм	6172 мм	6869 мм
Погрузочная высота	3927 мм	3938 мм	4505 мм	4495 мм	5192 мм
17 Вылет при погрузке	1808 мм	1758 мм	2641 мм	1696 мм	2482 мм
Угол поворота стрелы	180°	180°	180°	180°	180°
Поворот ковша	205°	205°	205°	205°	205°
18 Ширина машины по опорам	2352 мм	2352 мм	2352 мм	2352 мм	2352 мм
Усилие копания ковша	63 433 Н	63 404 Н	63 404 Н	63 414 Н	63 414 Н
Усилие копания рукоятки	42 770 Н	43 468 Н	31 646 Н	47 173 Н	35 084 Н

Стандартное и дополнительное оборудование модели 444

Стандартное и дополнительное оборудование

Перечни стандартного и дополнительного оборудования могут варьироваться. За подробными сведениями по этому вопросу обращайтесь к вашему дилеру компании Cat.

Стандартные		Дополнительно	
Кабина с конструкциями ROPS и FOPS			
Кабина, стандартная	✓		
Кабина, «Делюкс»			✓
Шины/рулевое управление/тормоза			
Полный привод	✓		
Управлением всеми колесами	✓		
100% блокировка дифференциала	✓		
Тормоза с гидравлическим усилителем	✓		
Шины, 24 дюйма	✓		
Шины, 28 дюймов			✓
Двигатель/коробка передач			
Двигатель Cat 3054C 74,5 кВт	✓		
Двигатель C4.4 74,5 кВт			✓
Стандартная аккумуляторная батарея, ток холодного пуска 750 А	✓		
Аккумуляторная батарея для тяжелых условий эксплуатации, ток холодного пуска 750 А			✓
Комплект решеток радиатора	✓		
Передний ход — нейтраль — задний ход на рычаге погрузчика	✓		
Экономичный режим	✓		
Стандартный режим	✓		
Нагреватель блока цилиндров двигателя			✓
Устройство перевода коробки передач на нейтраль	✓		
Коробка передач, шестиступенчатая автоматическая	✓		
Коробка передач, шестиступенчатая автоматическая с гидротрансформатором с муфтой блокировки			✓
Управляющие			
Органы управления, джойстики с сервоприводом	✓		
Переключатель схемы управления (ISO/SAE)	✓		
Усилитель рулевого управления, гидростатический	✓		
Гидравлическая система			
Поршневой регулируемый насос	✓		
Гидравлические быстроразъемные соединения			✓
Блокировка бокового смещения	✓		
Охладитель гидравлического масла	✓		
Гидравлические трубопроводы, однонаправленные			✓
Гидравлические трубопроводы, двунаправленные			✓
Позиционер погрузчика, плавающее положение	✓		
Позиционер погрузчика, возврат в положение копания	✓		
Силовое боковое смещение			✓
Система гидравлического подпрессоривания фронтального рабочего оборудования			✓
Непрерывная подача	✓		
Программируемые потоки вспомогательных контуров	✓		
Стрелы, рукояти и рычажный механизм			
Рукоять, стандартная, 4,3 м	✓		
Телескопическая рукоять, 4,3 м			✓
Телескопическая рукоять, 4,9 м			✓
Уст бст смн об лп, мех			✓
Уст бст смн об лп, мех			✓
Уст бст смн пгрзч, гдрв			✓
Блкр трнс плж, мхнз пврт	✓		
Блкр трнс плж, стрела	✓		
Прочее навесное оборудование			
Противовес, 115 кг			✓
Передние крылья			✓
Нклдк рбт на улц, стблз опоры			✓
Наружный ящик для инструмента	✓		
Крепления для транспортировки	✓		
Электрооборудование			
Product Link (сотовая связь)	✓		
Product Link (спутниковая связь)			✓
Звуковой сигнал заднего хода	✓		
Звуковой сигнал стабилизирующих опор	✓		
Вращающийся проблесковый маячок			✓
Прблск маяч, миг фрнь			✓

Экскаватор-погрузчик 444

Чтобы получить более подробную информацию о продукции Cat, услугах, предоставляемых дилерами, и продуктах для промышленного использования, посетите наш веб-сайт www.cat.com

©Caterpillar, 2020.

Все права защищены.

Материалы и технические характеристики могут быть изменены без предварительного уведомления. На фотографиях могут быть представлены машины, оснащенные дополнительным оборудованием.

Надписи «CAT», «CATERPILLAR», «LET'S DO THE WORK», соответствующие логотипы, «Caterpillar Corporate Yellow», маркировки техники «Power Edge» и «Cat Modern Hex», а также идентификационные данные компании и ее продукции, используемые в этом документе, являются товарными знаками Caterpillar и не могут использоваться без разрешения.

ARHQ8259-01 (05.2020)

Перевод (06.2020)

Заменяет публикацию ARHQ8259

Заводской номер: 07

(AME, CIS, ANZP, SEA)

